

## Fizičko povezivanje Rutera sa računarom i telefonskom linijom

Pre samog spajanja uverite se da adapter nije uključen u struju i da su vam ruke suve.

### 1. SPAJANJE SA TELEFONSKOM LINIJOM

Spojite kablove u eksterni *splitter*.

Eksterni *splitter* ima tri porta:

LINE - ovde uključujete kabl iz telefonske utičnice u zidu

PHONE - ovde uključujete Vaš telefonski aparat

MODEM - ovde uključujete ADSL kabl iz LINE porta na Vašem Ruteru

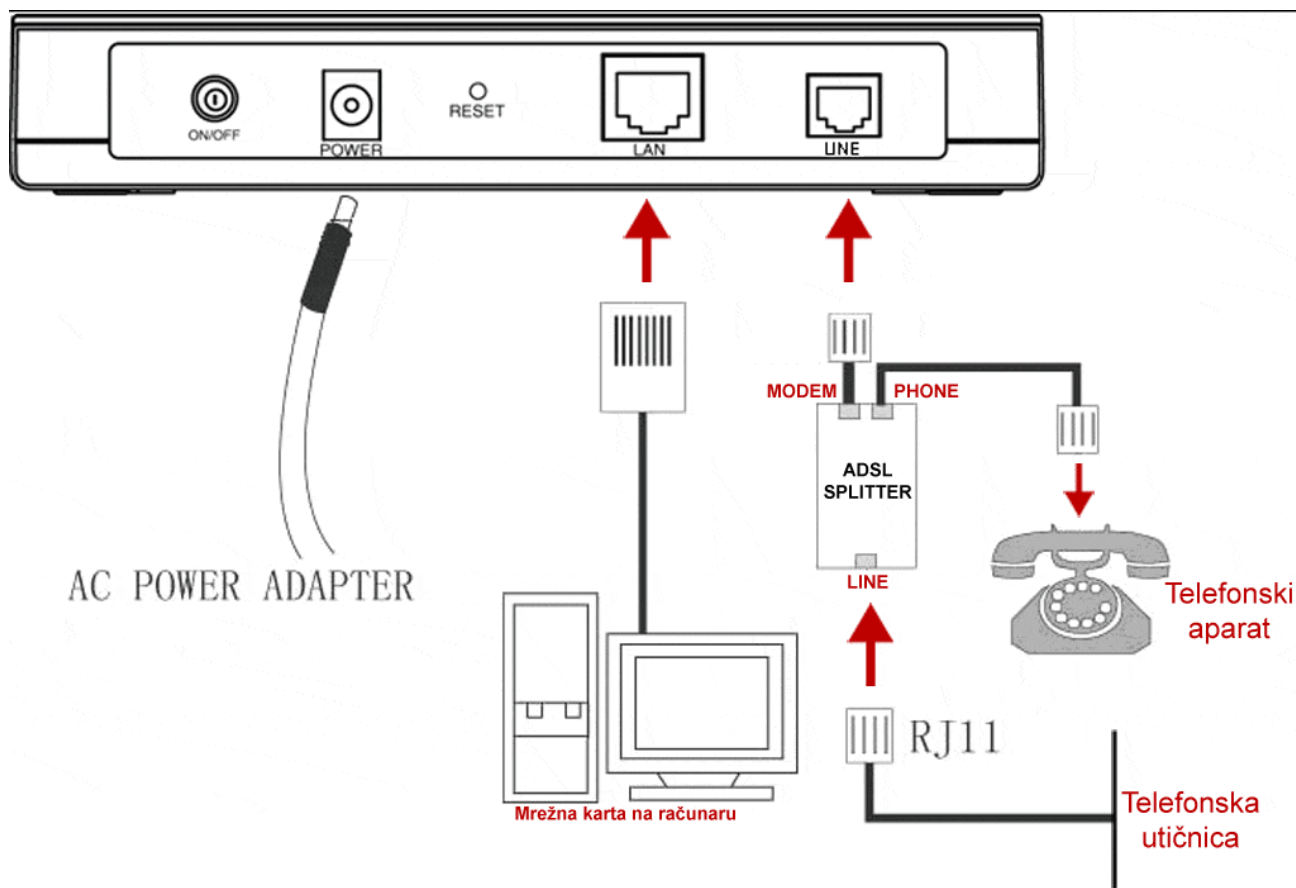
### 2. SPOJTE ETHERNET KABL

Jedan kraj Ethernet kabla spojite sa mrežnom karticom na Vašem računaru, a drugi kraj utaknite u LAN port na stražnjem delu Rutera.

### 3. UKLJUČITE NAPOJNI ISPRAVLJAČ

Uključite AC ispravljač u POWER konektor na stražnjem delu Rutera, a drugi kraj u električnu utičnicu.

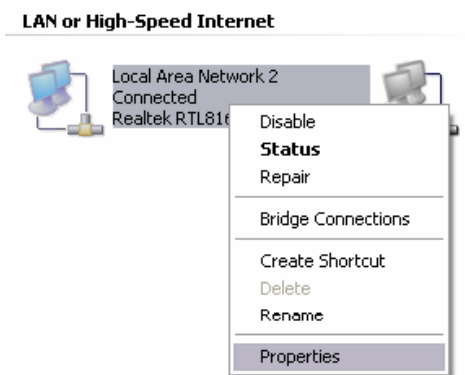
### 4. UKLJUČITE RUTER I VAŠ RAČUNAR



## Podešavanje mrežne kartice (Local area connection)

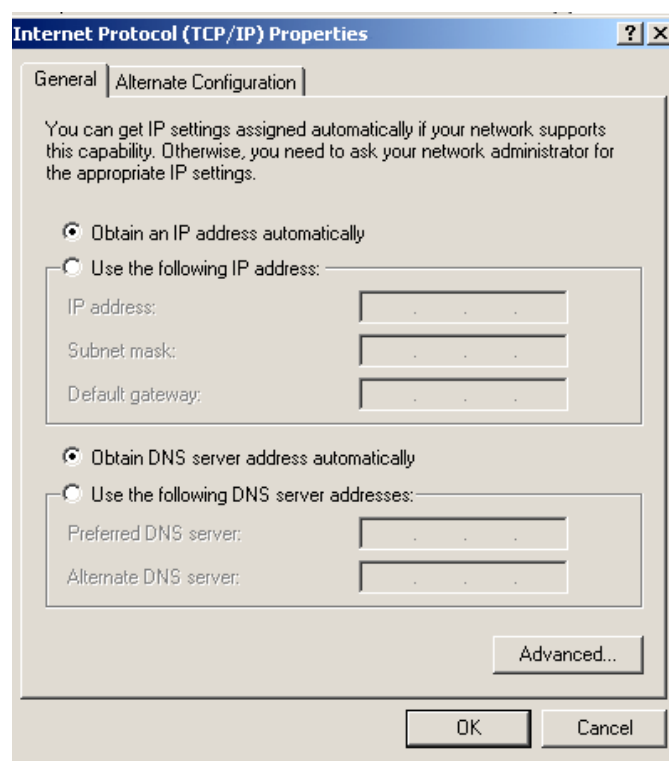
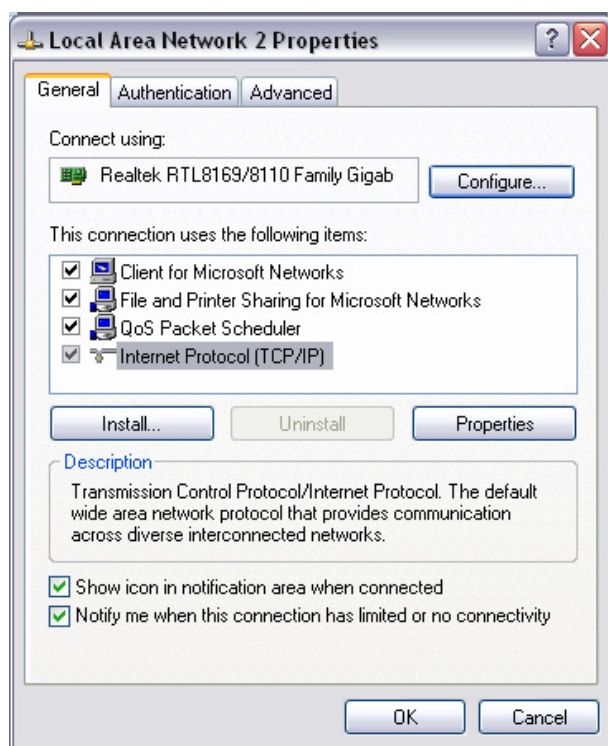
1. Idite na Start → Settings → Control Panel

3. Uđite u opciju Network Connections i kliknite desnim tasterom miša na ikonicu za mrežu pa odaberite Properties



4. Zatim idite na opciju Internet Protocol i kliknite na Properties

5. Podesite opcije prema priloženoj slici i kliknite na OK



6. Pa zatim na Close